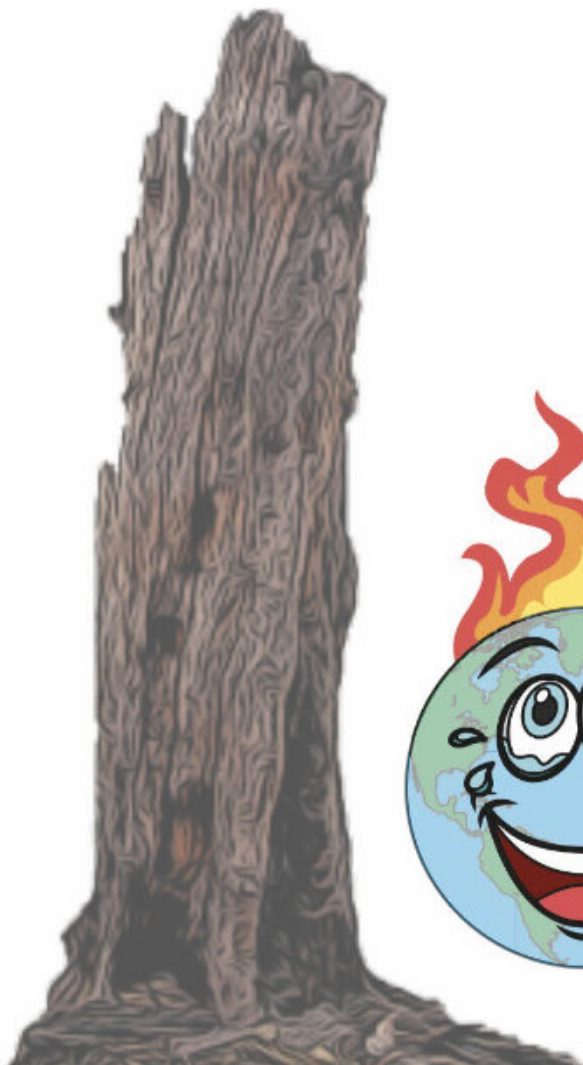




2 Energia kotona

Tehtävälomakkeet
1-3



FARCE!

Using Satire and Comedy to Promote
Climate Change Awareness



Tehtävälomake 1

Ryhmä 1

Energiansäästön nopeat kysymykset ja vastaukset

Yritä löytää vastaus kysymykseen, jonka toinen ryhmä kysyy sinulta, ja yllätä heidät omilla kysymyksilläsi!
Päättäkää toistenne vitsit!

KYSY

Vastaa

Jos ajan pyörälläni
kahdesti...lasketaanko
se.....

Mikä on paras motivaattori
energian säästämiseksi
kotonasi?

Tarpeetonta sanoakaan, että
menin shokkiin.

Valo tunnelin päässä on
sammutettu.
Kiitos ja mukavaa
päivänjatkoa.

- Olet sähköenergian
yksikkö, Harry
~.....

Eräs tyyppi soitti ja kysyi
olisinko kiinnostunut
vaihtamaan vaihtoehtoiseen
energiaan
~.....

Koska niillä oli vähän liian
hauskaa!

Suuret sähkölaskut!

Mistä tuuliturbiinit
juttelevat?

Aion uudelleenbrändätä
tietokoneen
virransäästötilan

Nyt näen sähkölaskut, ja
olen alkanut pelätä valoa.

Joo, kyllä se on ihan cool
tyyppi

Minulla on vitsi Bitcoinista

Mitä tapahtuu kun kaadat
RedBullia kelloon?

Se pitää minut hereillä öisin

Nämä ovat elämäni
pimeimpiä päiviä...

Mitä vauvapolttimo sanoi
äitipolttimolle?

Tarpeeton sähkönkäyttö
kotona on niin hauskaa...

Luottokortilla!

En malta odottaa hänen
ilmeensä kirkastumista kun
hän avaa sen





Tehtävälomake 1

Ryhmä 2

Energiansäästön nopeat kysymykset ja vastaukset

Yritä löytää vastaus kysymykseen, jonka toinen ryhmä kysyy sinulta, ja yllätä heidät omilla kysymyksilläsi!
Päätäkää toistenne vitsit!

KYSY

Vastaa

Minulla on niin paljon velkaa ettei minulla ole varaa maksaa sähkölaskuani..	Avasin vesi- ja sähkölaskuni yhtäaikaan	Kierrätykseksi	Eivät kummemmasta, kunhan heiluttelevat huuliaan
Miksi valot sammuivat?	Suuren voiman kanssa käsikädessä tulee...	Ne ovat tehokortut	Se on sekä ajan että energian hukkaa
Ostin isälleni jääkaapin synttärilahjaksi.	Mikä on paras tapa ladata auton akku?	Olenko watti?	Oman sähkölaskusi maksaminen
Pysyykö jääkaappisi viileänä?	Nuorempana pelkäsin pimeää.	Että voit nauraa matkalla pankkiin	Kiitos, mutta taidan pitäytyä ihan ruuassa, sanoin
En voi sammuttaa valoani	Tiedotus: jotta pääsisimme vuoden 2022 energiatavoitteeseen....	Rakastan sinua woltavasti!	Mutta vaatii ihan sikana energiaa, että sen tajuaa





Tehtävälomake 2

YKSINKERTAISIA TAPOJA SÄÄSTÄÄ ENERGIAA

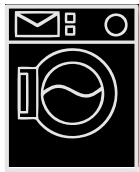
TEE YMPÄRISTÖNSUOJELUSTA PRIORITEETTISI

Täydennä lauseet ja tee vinkkilista, jonka jälkeen keskustelkaa ryhmässä, miten motivoida muitakin noudattamaan neuvoja. Kirjoita ideanne muistiin



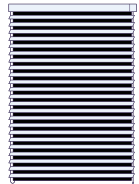
1 SAMMUTA.....

.....
.....
.....



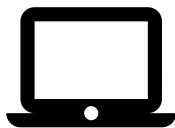
2 KUN PESET.....

.....
.....
.....



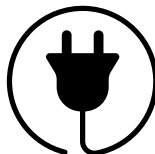
3AIKAAN
.....KAIHTIMET

.....
.....
.....



4 SAMMUTA
.....YÖKSI

.....
.....
.....



5 OTA POIS
YÖKSI

.....
.....
.....



6 KÄYTÄ

.....
.....
.....





Tehtävälomake 3

Merkinnät polttimoissa - mitä sinun tulee tietää?

Täydennä puuttuvat kohdat

Valitsetpa halogeenin tai LEDin, tuotteen pakkauksesta löydät monia symboleita ja merkintöjä, jotka tarjoavat tietoa juuri kyseisen polttimon ominaisuuksista. Monet miettivät, miten voisivat verrata joidenkin tuottamaa virtaa perinteisen hehkulampun tuottamaan virtaan, jotta sopivan valaistuksen ylläpitäminen olisi mahdollista. Yleisimmät symbolit, jotka löydät pakkauksista ja tuotekuvauksista ovat:

-- ilmoitetaan watteina (W). Monille vertailukohta on tässä tapauksessa perinteinen 100W hehkulamppu, joten vertailtavuuden helpottamiseksi loistelamppujen valmistajat tarkentavat usein wattiluvun lisäksi loistelampunjoka vastaa sitä, esimerkiksi: 10W LED-polttimo vastaa valoltaan perinteistä 70W.....

-.....- eri tyyppiset polttimot on tarkoitettu toimimaan laitteissa, joissa on erilaiset
Jos tuotteeseen on merkitty 230V, se tarkoittaa, että sen voi yhdistää tavalliseen laitteeseen, jos merkintä on 12V on tarpeen käyttää muuntajaa

-- ilmaistaan merkinnällä Kelvin (K). Tämä on yksi tärkeimmistä arvoista polttimoa valitessa, ja se voi vaihdella lämpimästä (alle 3000K), neutraaliin (3500-5000K) tai kylmään (yli 5000K) valoon. Lämpimällä valolla on rauhoittava ja rentouttava vaikutus, neutraali valo muistuttaa luonnonvaloa, minkä vuoksi sitä käytetään huoneiden yleisvalaistukseen, kun taas kylmä valo auttaa keskittymään, minkä vuoksi sitä käytetään usein toimistoissa ja lukutiloissa

- polttimon kirkkaus - tai tarkemmin: teho. Tämä polttimon ominaisuuksien elementti ilmaistaan(lm). Mitä enemmän niitä on, sitä kirkkaammin polttimo palaa

--. Ilmaistaan numerolla välillä 1-100, kertoo kuinka tarkasti lampun valossa toistuvat valaistujen kohteiden luonnolliset värit. Kalliimmissa tuotteissa arvo on yleensä yli 80, ja parhaissa polttimoissa se lähentelee sataa

-- ilmoitetaan tuhansissa tunneissa. Tavallisen hehkulampun tapauksessa se on yleensä vähemmän kuin 1000 h, kun taas LED lamput tyypillistä on 25000 h kestävyys. Tämän arvon lisäksi tietoa voi olla myös määrästä, mikä osaltaan auttaa määrittelemään tuotteen kestävyuden ja käyttöiän

-- tunnetaan myös energiatehokkuusluokkana. Se ilmoitetaan kirjaimina ja lisäsymboleina. Esimerkiksi polttimo, jossa on symboli on energiatehokkaampi kuin sellainen, jossa on symboli

Sellaiset tuotteet, joissa on symboli E, vievät eniten virtaa.

Polttimon wattiluku, hehkulamppu, Kelvin, energiatehokkuus, sytytyskertojen määrä, käyttöikä, jännite, lumenit, A++, A, värintoistokyky, LED-polttimot, teho, värilämpötila, valovoima, polttimon teho





Vastaukset tehtävälomake 2

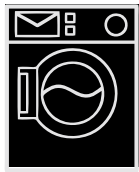
YKSINKERTAISIA TAPOJA SÄÄSTÄÄ ENERGIAA

TEE YMPÄRISTÖNSUOJELUSTA PRIORITEETTISI

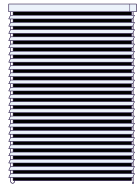
Täydennä lauseet ja tee vinkkilista, jonka jälkeen keskustelkaa ryhmässä, miten motivoida muitakin noudattamaan neuvoja. Kirjoita ideanne muistiin



1 SAMMUTA VALOT KUN
LÄHDET KOTOA/YÖKSI



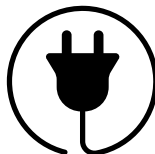
2 KUN PESET PYYKKIÄ,
PESE TÄYSIÄ
KONEELLISIA/KÄYTÄ
MATALAMPIA
PESULÄMPÖTILOJA/LYHY
EMPÄÄ PESUOHJELMAA



3 PÄIVÄSAIKAAN AVAA
KAIHTIMET KEINOVALON
KÄYTTÄMISEN SIJAAN



4 SAMMUTA TIETOKONE
YÖKSI



5 OTA POIS PISTORASIESTA
JOITAKIN LAITTEITA YÖKSI



6 KÄYTÄ
ENERGIANSÄÄSTÖLAMPP
UJA





Vastaukset tehtävälomake 3

Merkinnot polttimoissa - mitä sinun tulee tietää?

Täydennä puuttuvat kohdat

Valitsetpa halogeenin tai LEDin, tuotteen pakkauksesta löydät monia symboleita ja merkintöjä, jotka tarjoavat tietoa juuri kyseisen polttimon ominaisuuksista. Monet mieltävät, miten voisivat verrata joidenkin LED-polttimoiden tuottamaa virtaa perinteisen hehkulampun tuottamaan virtaan, jotta sopivan valaistuksen ylläpitäminen olisi mahdollista. Yleisimmät symbolit, jotka löydät pakkauksista ja tuotekuvauksista ovat:

- **polttimon wattiluku** - ilmoitetaan watteina (W). Monille vertailukohta on tässä tapauksessa perinteinen 100W hehkulamppu, joten vertailtavuuden helpottamiseksi loistelamppujen valmistajat tarkentavat usein wattiluvun lisäksi loistelampun **tehon** joka vastaa sitä, esimerkiksi: 10W LED-polttimo vastaa valoltaan perinteistä 70W hehkulamppua.
- **polttimon jännite** - eri tyyppiset polttimot on tarkoitettu toimimaan laitteissa, joissa on erilaiset **jännitteet**. Jos tuotteeseen on merkitty 230V, se tarkoittaa, että sen voi yhdistää tavalliseen laitteeseen, jos merkintä on 12V on tarpeen käyttää muuntajaa
- **väriämpötila** - ilmaistaan merkinnällä Kelvin (K). Tämä on yksi tärkeimmistä arvoista polttimoa valitessa, ja se voi vaihdella lämpimästä (alle 3000K), neutraaliin (3500-5000K) tai kylmään (yli 5000K) valoon. Lämpimällä valolla on rauhoittava ja rentouttava vaikutus, neutraali valo muistuttaa luonnonvaloa, minkä vuoksi sitä käytetään huoneiden yleisvalaistukseen, kun taas kylmä valo auttaa keskittymään, minkä vuoksi sitä käytetään usein toimistoissa ja lukutiloissa
- polttimon kirkkaus - tai tarkemmin: **valovoiman** teho. Tämä polttimon ominaisuuksien elementti ilmaistaan **lumeneina** (lm). Mitä enemmän niitä on, sitä kirkkaammin polttimo palaa
- **värintoistokyky (CRI)**. Ilmaistaan numerolla välillä 1-100, kertoo kuinka tarkasti lampun valossa toistuvat valaistujen kohteiden luonnolliset värit. Kalliimmissa tuotteissa arvo on yleensä yli 80, ja parhaissa polttimoissa se lähentelee sataa
- **käyttöikä** - ilmoitetaan tuhansissa tunneissa. Tavallisen hehkulampun tapauksessa se on yleensä vähemmän kuin 1000 h, kun taas LED lamput tyypillistä on 25000 h kestävyys. Tämän arvon lisäksi tietoa voi olla myös **sytytyskertojen** määrästä, mikä osaltaan auttaa määrittelemään tuotteen kestävyuden ja käyttöiän
- **energiatohokkuus** - tunnetaan myös energiatohokkuusluokkana. Se ilmoitetaan kirjaimina ja lisäsymboleina. Esimerkiksi polttimo, jossa on symboli **A++** on energiatohokkaampi kuin sellainen, jossa on symboli **A**. Sellaiset tuotteet, joissa on kirjain E, vievät eniten virtaa.





FARCE!

Using Satire and Comedy to Promote
Climate Change Awareness



CREATIVE EXCHANGE

innoventum



Co-funded by the
Erasmus+ Programme
of the European Union

"The European Commission's support for the production of this publication does not constitute an endorsement of the contents, which reflect the views only of the authors, and the Commission cannot be held responsible for any use which may be made of the information contained therein."
Project Number: 2020-1-UK01-KA204-079159