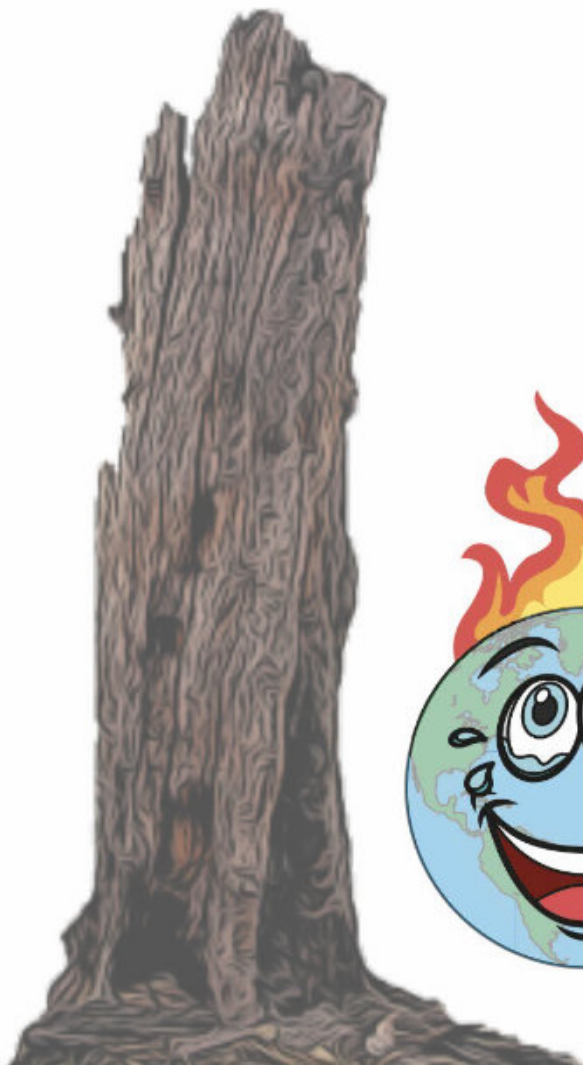




# 6 Hiilijalanjälkesi pienentäminen

Tehtävälomake  
1-2







# **FARCE!**

Using Satire and Comedy to Promote  
Climate Change Awareness



## Tehtävälomake 1

### Matkasi hiilijalanjälki - matkaajan muistilista

	LITROJA POLTTOAINETTA PER 100 KM	MATKUSTAJIEN MÄÄRÄ	POLTTOAINEEN KULUTUS PER MATKUSTAJA PER 100KM	CO2 MÄÄRÄ (1 L POLTTOAINETTA = 2.5KG CO2).
	N. 8 L/100 KM			
	N. 5 L/100 KM			
	N. 560 L/100 KM			
	N. 45 L/100 KM			





## Tehtävälomake 2

### SÄHKÖAUTOT - TOTTA VAI TARUA

Päätä, mitkä seuraavista sähköautoja koskevista väittämistä ovat totta ja mitkä tarua

1. Uusimmilla, WLTP standardin mukaisilla sähköautoilla voi ajaa jopa yli 1000 kilometriä yhdellä latauksella.
2. Sähköautot ovat huomattavasti kalliimpia kuin perinteiset mallit, joten useimmat kuluttajat päätyvät yhä ostamaan perinteisen auton.
3. Sähköautoissa on yhä rajoitetusti vaihtoehtoja, joskin johtavat valmistajat, kuten Volkswagen, laajentavat tarjontaansa jatkuvasti.
4. Sähköautoilla voi ajaa kovaa. Maksiminopeus voi vaihdella jopa 230 km/h aina 250 km/h saakka.
5. Sähköautoista ei lähde haitallisia päästöyhdisteitä ilmakehään, ne eivät saastuta ympäristöä, ja niiden hiilijalanjälki on huomattavasti pienempi kuin perinteisten autojen.
6. Hiljaisuus on yksi merkittävimmistä sähköautojen ominaisuuksista. Ajaessasi sähköautoa kuulet renkaiden rullauksen tietä vasten, ja ilmavirran äänen rungon ympärillä.
7. Yksi harvoista sähköautojen huonoista puolista on kallis ylläpito, sillä sähköautoissa on osia, jotka voivat mahdollisesti aiheuttaa vikoja pidemmällä tähtäimellä.
8. Valitettavasti jarrusysteemi kuluu paljon nopeammin kuin perinteisissä autoissa.
9. Sähköautot ovat erittäin dynaamisia, ja lähes kaikilla nopeuksilla täysin käytettävissä oleva vääntömomentti tekee liikenteeseen liittymisestä, kaistanvaihdosta tai ohituksesta hyvin nopeaa ja näppärää. Tämä lisää myös turvallisuuttamme.





## Tehtävälomake 3

### AIVORIIHI

Pohtikaa liikenteen hyviä ja huonoja vaikutuksia. Tunnistakaa ja jakakaa ryhmissä liikenteen tärkeimpiä hyviä ja huonoja vaikutuksia.

#### MUISTIINPANOJA

Positiiviset

Negatiiviset





## Vastaukset tehtävälomake 2

### SÄHKÖAUTOT - TOTTA VAI TARUA

1. TARUA - Rajoitettu maksimikilometrimäärä per ajo on yksi suurimpia argumentteja sähköautoja vastaan. Sähköautoilla voi kyllä WLTP standardin mukaan ajaa jopa 500 kilometriä yhdellä latauksella, mutta suurempi ajodynamiikka tai matalammat lämpötilat lyhentävät matkaa selkeästi.
2. TOTTA
3. TOTTA
4. TARUA - Joitain poikkeuksia lukuunottamatta sähköautoilla ei voi ajaa erityisen kovaa. Maksiminopeus on yleensä välillä 140 km/h-160 km/h.
5. TOTTA
6. TOTTA
7. TARUA - Jarrusysteemi kuluu paljon hitaammin kuin perinteisissä autoissa.
8. TARUA - Edullinen ylläpito on yksi sähköautojen eduista. Sähköautoissa ei ole juurikaan osia, jotka voisivat pidemmällä aikavälillä aiheuttaa vikoja, eikä myöskään esimerkiksi öljynvaihtoja ja niiden aikatauluttamista.
9. TOTTA







# FARCE!

Using Satire and Comedy to Promote  
Climate Change Awareness



CREATIVE EXCHANGE

innoventum



Co-funded by the  
Erasmus+ Programme  
of the European Union

"The European Commission's support for the production of this publication does not constitute an endorsement of the contents, which reflect the views only of the authors, and the Commission cannot be held responsible for any use which may be made of the information contained therein."  
Project Number: 2020-1-UK01-KA204-079159